

#VOLVERALORIGEN

REAL VALLADOLID

Volviendo a nuestros orígenes

JUNIO 2022

El Real Valladolid lleva escritos 94 años de historia.
Llenando campos, entonando himnos.
Emocionando a sus aficionados cada jornada.

Por eso, queríamos aprovechar este momento de celebración para traeros esta pieza. Una recopilación de todos los elementos de diseño que, bebiendo de los orígenes más puros del Real Valladolid, forman el club que somos hoy.

Un repaso de cada punto del escudo que nos une.
De la tipografía con la que hablamos. De los colores que nos llegan al corazón. De las gráficas con las que nos presentamos ante el mundo.

Queremos mostrar por qué renovación puede significar orgullo y tradición.

Porque estamos aquí, porque ya lo estuvimos antes.
Y es gracias a todo este imaginario, que nos recuerda nuestras raíces, por lo que somos un club con pasado, presente y, sobre todo, futuro.

**El Real Valladolid de siempre,
como nunca antes.**

EL ESCUDO

Este viaje ha durado más de dos años. Tiempo en el que hemos revisado documentación histórica, realizado estudios de numerosas referencias, conversado con historiadores, llevado a cabo dinámicas y entrevistas con más de 200 abonados.

Todo ello para comprender la visión del club desde los ojos de los que más lo sienten. Conocer los orígenes de una institución como el Real Valladolid.

Porque esto no es solo actualizar un escudo, va más allá. Consiste en posicionar un equipo. En forjar una personalidad.

Por eso nos hemos unido con FutureBrand, una agencia creativa global avalada por sus logros para llevar a cabo este proyecto.

Nuestro equipo creativo ha trabajado de la mano con ellos para consolidar lo que nosotros ya conocemos y mostrárselo al mundo: quién es el Real Valladolid; cómo habla; cómo se muestra.

Y en eso consiste esta pieza que tienes entre las manos, en compartir nuestro orgullo con el mundo y hacerles partícipes de quiénes somos.

El escudo que nos late

Pasión ayer, hoy y siempre.



Este nuevo escudo recupera elementos y detalles del de 1928, nuestro primer escudo.

Habla del Real Valladolid no solo con sus colores, sino con sus formas.



Por eso sigue cobrando fuerza en las versiones más monocromáticas.

Porque la esencia de nuestro club queda patente.

MONO CROMO



Los elementos del escudo



Toda esa fuerza
y reconocimiento
es posible gracias
a los elementos
que lo componen.

Señas de identidad que
juntas forjan algo más
que un escudo.

Un puro sentimiento.

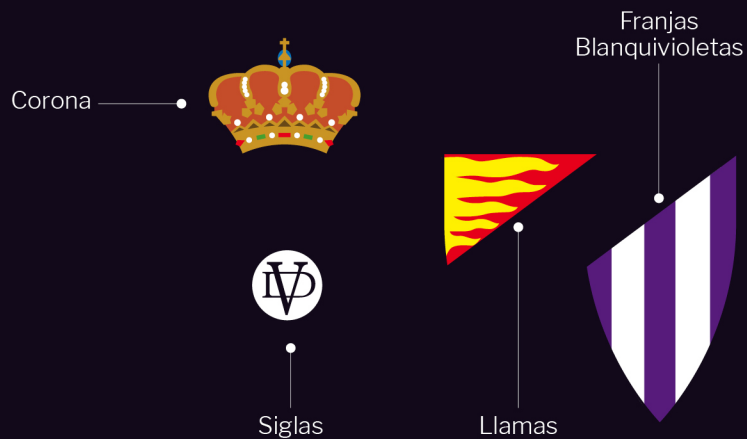
00 El inicio del viaje

Qué,
cómo y
con quién

A la hora de replantearnos el escudo y todo lo que le rodea tuvimos en cuenta muchos factores.

El primero y esencial era saber que la investigación era clave. No solo empaparnos de toda la historia del club, de los escudos, sino, sobre todo, escuchar a nuestros abonados. Sus opiniones eran clave para poder entender la importancia de cada elemento, el significado de cada detalle.

Así, recopilando información, sentimientos y pasiones, pudimos ir dando forma al escudo del Real Valladolid que tenía que mirar al pasado para vivir en el futuro.



Comprendimos que teniendo su importancia individual, había elementos que tenían mayor protagonismo que otros.

Por eso apostamos por simplificar elementos y dar fuerza a la esencia.

Las llamas, nuestros colores, la forma del propio escudo. Todo ha sido importante para poder conseguir este escudo y este universo en el que nos sentimos realmente cómodos.

Que nos hace fácil y fuertemente reconocibles allí donde vayamos.

Porque no hay nada como jugar en casa para sentirse bien. Y eso es lo que hemos recuperado.

El Real Valladolid de siempre, como nunca antes.



01 Forma

Redescubriendo las líneas de nuestra historia

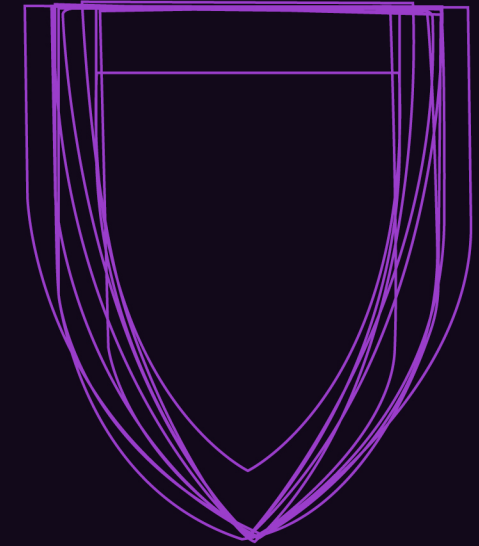
Nuestro escudo ha cambiado de forma en numerosas ocasiones.

Por ello hemos investigado no solo escudos oficiales, sino prendas del club, recuerdos de nuestros abonados, materiales comerciales de la época... en total más de 2.000 elementos históricos.

Hemos tenido presente todo eso para valorar las distintas formas, los pros y los contras de las mismas, para llegar a la escogida. Una forma que recoja los elementos y les de el lugar y espacio que merecen. Para que así, nuestro escudo, respire nuestra esencia y destaque más que nunca.

Desde los inicios del Real Valladolid, las formas de nuestro escudo han ido variando. Las hemos fusionado para conseguir una forma más rotunda.

Porque este nuevo escudo es la suma de toda nuestra historia.





1928

El corazón del escudo es el 75% del total



2022

El corazón del escudo es el 85% del total



Aun en formatos pequeños, la visibilidad es perfecta.



1998

El corazón del escudo es el 45% del total



Aquí podemos ver el porqué de volver al origen. Con todos los elementos que tenía nuestra anterior identidad, el corazón del escudo (la parte que contiene las llamas, franjas y siglas), solo representaba un 45% del total.

En cambio, en el de 1928 el corazón del escudo significaba un 75% del conjunto.

Así, hemos querido recuperar esta configuración para volver a lo genuinamente nuestro.

01 Tamaño y proporción

La huella de nuestra esencia

Partiendo del escudo de 1928, nace esta nueva identidad donde el corazón del escudo significa el 85% del conjunto. Así somos más blanquavioletas que nunca y nuestras llamas se encienden más intensamente.

Ganamos en reconocimiento, en presencia y en impacto.

Además, cuando se trata de reproducir el escudo en tamaños pequeños aumentamos la visibilidad y mejoramos su implementación.

Garantizamos su implementación sin perder ningún detalle.

Porque el Real Valladolid deja huella allí donde va.



02 Color

Corazón blanquivioleta

En nuestra identidad actual, la presencia de numerosos colores dejaba al blanquivioleta solo un 22% del total. Tenía mayor presencia el verde y casi el rojo que nuestros dos colores principales.

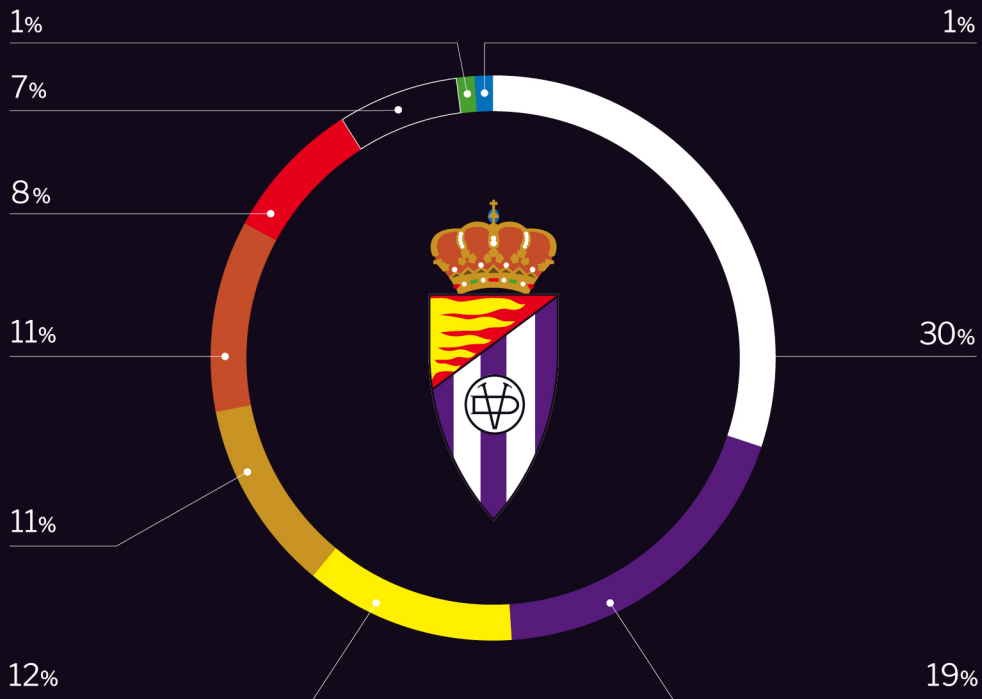
Mirando a 1928, y pese a tener un mayor protagonismo, la identidad solo tenía un 49% de carga de blanquivioleta.

La historia del Real Valladolid gira en torno a un grupo de colores.

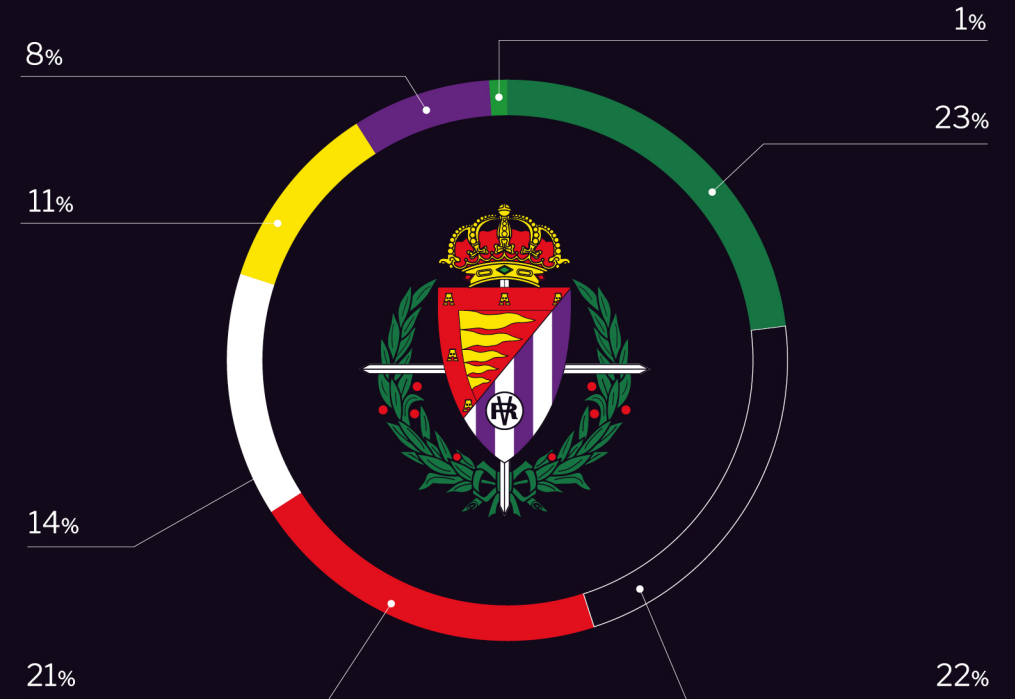
Aunque su proporción haya sido diferente, cuatro siempre han estado presentes.

Amarillo, rojo, blanco y violeta.

1928



1998



20
22



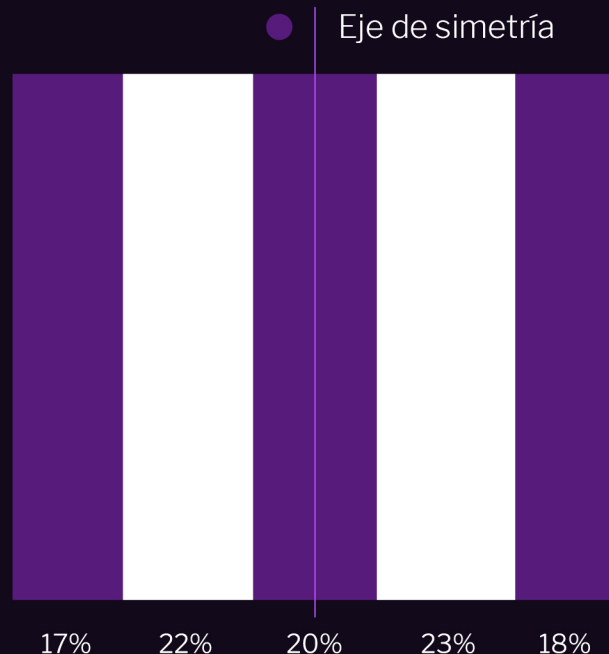
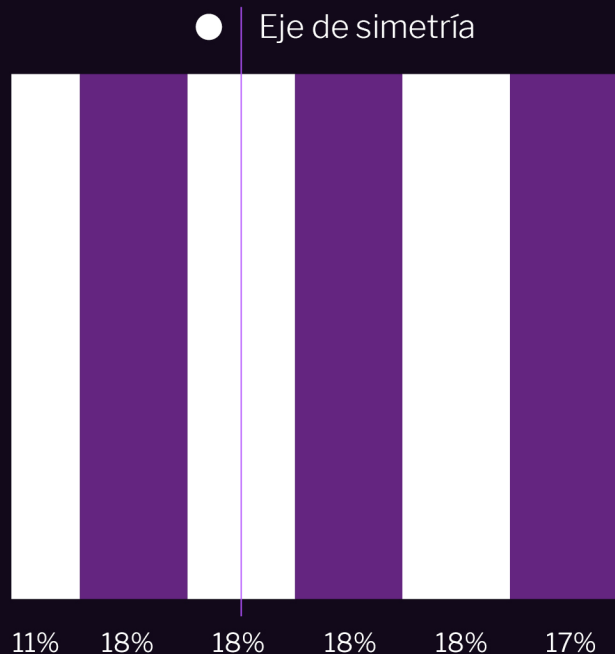
Viniendo de la base de nuestro primer escudo, hemos sintetizado los colores al máximo quedándonos con los cuatro básicos: amarillo, rojo, blanco y violeta.

Así, el rojo y el amarillo hablan de la historia de nuestra ciudad. Del fuego que nos forjó.

Y el blanco y el violeta, con una importancia del 60% del total, son la esencia de quiénes somos. Y así lo reflejamos en nuestro escudo.



1998



1928

03 Franjas

El cuidado de nuestra seña de identidad

Las franjas han estado presentes en nuestro escudo desde siempre.

Son una parte esencial y que ha aparecido reflejada de distintas maneras.

En el escudo de 1998 el eje de simetría y la proporción de cantidad de color y franjas estaban bastante descompensadas. En el centro caía una franja blanca.

En el escudo de 1928 el baile de tamaño de cada franja, y el mayor peso de las franjas blancas hacía que el violeta perdiese fuerza.

18%

17%

18%

17%

18%

12%

○ Eje de simetría

20
22



En el actual escudo, tomamos la presencia del violeta para la franja central, como en el de 1928, y tomamos el número de seis franjas, como en el de 1998.

Así, conseguimos una mayor presencia del violeta, su ubicación en el centro del escudo y el resultado más blanquivioleta de nuestra historia.

04 Llamas

El calor de
nuestra ciudad y
nuestra historia



Las llamas han sido elemento clave de nuestro escudo desde el inicio. Ligadas a los acontecimientos históricos de nuestra ciudad, siempre han estado presentes.

La representación de las mismas ha variado mucho con el paso del tiempo.

A lo largo de nuestras investigaciones, descubrimos la complicación a la hora de implementarlas. Así, su reproducción en según qué soportes y teniendo en cuenta los medios de la época, suponía la convivencia de varias llamas en un mismo año.

Por todo esto, hemos fusionado las líneas más curvas y rectas para alcanzar un diseño sencillo pero cargado de fuerza.

Porque simplificamos las líneas pero reavivamos las llamas.





05 Siglas

Nombrando nuestra esencia

Las siglas han aparecido en la gran mayoría de nuestros escudos.

El diseño de estas ha sido muy dispar: convivían distintos pesos, distintas tipografías, tenían distinta importancia, etc.

En nuestro nuevo logo, como en el resto de elementos, hemos medido al detalle la proporción entre ellas, su simplicidad, su convivencia y su legibilidad.

Por eso podemos leer perfectamente esa “RV” de Real Valladolid.

Una vez más, nos basamos en el escudo de 1928 pero mejorando el resultado.

**Porque este es un viaje de ida y vuelta.
Siempre vuelta.**

1998



1962



1950



1928





Este elemento ha estado presente a lo largo de nuestra historia y es uno de los que más ha variado.

Siempre ha supuesto una complejidad añadida, por el gran número de elementos y detalles que tiene. Además, el uso de colores y formatos tan irregulares y dispares recargaba el resultado final.

Buscando desactivar esta complejidad de aplicación, simplificamos al máximo sus líneas y colores para llegar a un resultado limpio, que no pierde la esencia, pero que facilita su comprensión e implementación.

Simplificamos las formas y colores para quedarnos con la esencia.

06 Corona

Simplicidad
y cambio



PU~
CELA~
FONT

07 Tipografía

La firma de
nuestra historia

Para desarrollar una tipografía creemos que la mejor opción era contar con alguien que conociese nuestra ciudad y nuestra historia tan bien como nosotros.

Para eso contamos con un tipógrafo vallisoletano, profesor y experto para desarrollar juntos una tipografía con la que nos identificamos.

Realizamos investigaciones, le proporcionamos información sobre el club, para que las formas hablasen de cada uno de nuestros valores.

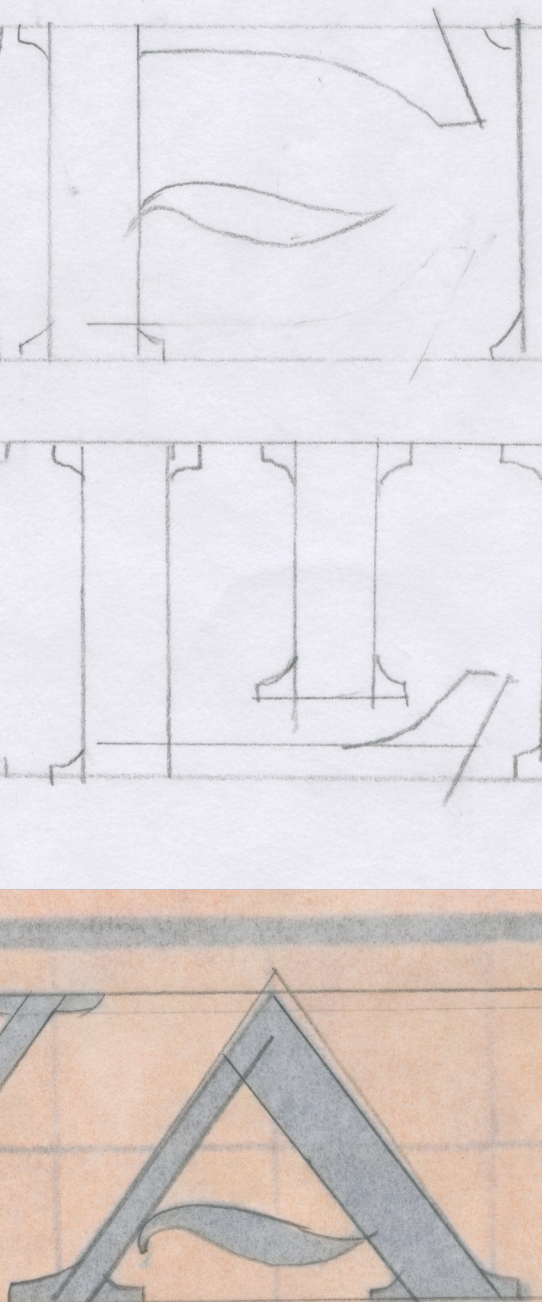
Así nace la “Pucela Font” una tipografía única y personal que nace de nosotros.

Valladolid ha sido siempre una referencia en imprenta y tipografía y esa tradición y experiencia se refleja en esta creación.

Además, este trabajo es el broche final a todo el proceso de diseño, por eso bebe de todos los pasos anteriores y todos los hallazgos y referencias consultadas.



Una tipografía
concebida en
Valladolid



Reminiscencias de nuestras fachadas, de nuestros carteles, la “Pucela Font” habla desde la propia ciudad para mostrarse con formas reconocibles.

Además, en algunos caracteres podemos apreciar esa semejanza con las formas de nuestro escudo, la sinuosidad de nuestras llamas.

A lo largo de todo este proceso, hemos cuidado todo al detalle y, la tipografía, nuestra forma de expresarnos, no podía ser menos.

Porque una voz es más auténtica cuando habla desde el corazón.



GOOD
OOOO
OOOO
OOOO
OOOO
OOOO
OOOO
OOOL!

3~O

R

&

SISTE~
MA
VISUAL

08 Sistema

La expresión de algo nuestro

Siendo la inicial de quienes somos la "V"
es la protagonista de nuestro sistema.

Es versátil, se adapta a todo tipo de
formatos y necesidades gráficas.

La "V" somos nosotros y, por eso, no
podíamos expresarnos con otro elemento.

Habla de apertura, de modernidad y le da a
nuestro sistema un carácter único, cargado
de significado.

Enriquecemos nuestro universo visual por
medio de nuestra esencia.

Mostramos el Real Valladolid desde dentro.



Un sistema
que nace de
nuestra esencia

Flexibilidad y actitud

Podemos usar la “V”,
en la proporción
que necesitemos.

Porque nuestro sistema,
como nosotros, lo da todo
en cualquier circunstancia.



FUERZA DUCER

